



# Marienhof

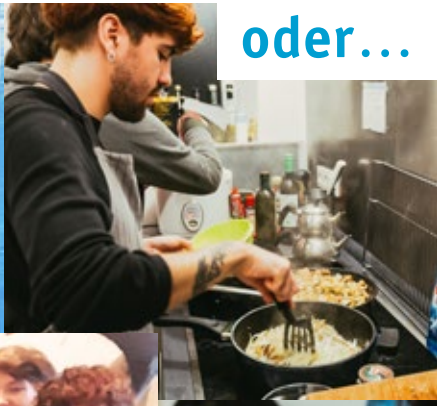
Miteinander ...  
Gemeinsam ...  
Zusammen ...  
In der Gruppe ...  
oder ...

### Der Marienhof:

- Tagungshaus mit 24 Betten
- Selbstversorgerküche
- 2 Seminarräume
- 1500 qm² Freifläche
- sehr gute ÖPNV Anbindung



Falls Sie sich also unseren Marienhof, ein gut erreichbares, Bildungs- und Begegnungshaus mit fairen Preisen kennenlernen möchten jenseits von Stress, Lärm und Reizüberflutung, in dem Sie sich konzentrieren können auf das, was Ihnen wichtig ist, dann ... FREUEN WIR UNS Sie kennen lernen zu dürfen.



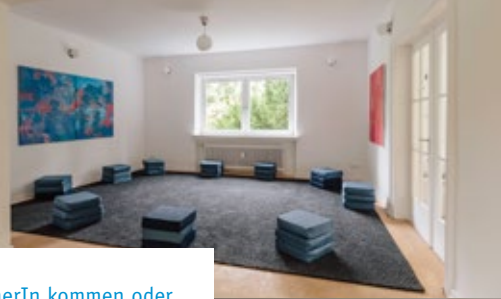
### Kontaktdaten:

sfd  
Sozialer Friedensdienst Kassel e. V.  
[www.sfd-kassel.de](http://www.sfd-kassel.de)  
[marienhof@sfd-kassel.de](mailto:marienhof@sfd-kassel.de)  
Tel. 0561/ 71268-0

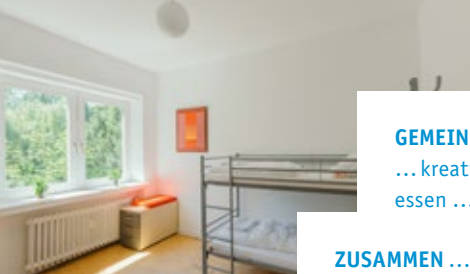




**MITEINANDER** ... reden ... nachdenken ... konferieren ... lernen!



Ob Sie als SeminarteilnehmerIn kommen oder als TeamerIn nach einer schönen Location für einen Workshop suchen, ob Sie Lang- oder KurzzeitmieterIn sind, einfach ein Feriengast sind oder einen Zwischenstopp benötigen – bei uns sind Sie willkommen.



**GEMEINSAM** ... an einem Projekt feilen ... kreativ sein ... arbeiten ... kochen ... essen ... werkeln ... spielen ... lachen!



Unser an Geschichte und Geschichten reicher Marienhof nahe der Kasseler Innenstadt im bunten, lebhaften Viertel Rothenditmold wird Sie auf Anhieb in den Bann ziehen: mit seinem eigenen Flair, der idealen Lage und Anbindung, mit seiner stimmigen hauseigenen Infrastruktur und nicht zuletzt mit dem großen Garten, der unseren Marienhof zu einer Oase in Kassel macht.

**ZUSAMMEN** ... Raum und Ruhe haben für neue Impulse, Ideen, Initiativen. Zeit finden, um sich über nächste Schritte klar zu werden. Abtauchen, um Dingen auf den Grund zu gehen.



**IN DER GRUPPE** ... ein Wir-Gefühl stärken

**ODER** ... auch mal ganz für sich entspannen, neue Orientierung suchen, eine Krise bewältigen oder abseits des Alltags zu neuer Kreativität und Kraft finden?

**WIR BIETEN:** – acht lichtdurchflutete **Zimmer** mit insgesamt **24 Schlafplätzen** (meist Etagenbetten), **zwei** flexibel nutzbare **Seminarräume**, eine große **Gemeinschaftsküche** mit allem, was die Selbstversorgung einfach macht, und direkt gegenüber an der Sonnenseite des Hauses finden Sie den **Speiseraum** mit Platz für **30 Menschen**. Er lässt sich problemlos auch als **Tagungsraum** nutzen. Besonders stolz sind wir auf unseren bezaubernden **Wintergarten**, das atmosphärische Highlight im Obergeschoss. Hier dürfen Ihre Gedanken fliegen – oder zur Ruhe kommen.

Wie auch immer Sie motiviert sind: Wir haben einen besonderen Ort für Sie mit den Voraussetzungen, die einen angenehmen und produktiven Aufenthalt möglich machen.



Konferieren, essen, schlafen – fehlt noch etwas zum Wohlfühlen? Unbedingt! Auf jeder Etage finden Sie großzügige Bäder – und im Keller einen kleinen Werkraum, wo Sie Ihrer Kreativität freien Lauf lassen können.

